



Solución Inalámbrica Dentro del Edificio

PANDUIT™
infraestructura para un mundo conectado

La conectividad inalámbrica continúa permeando significativamente en las redes empresariales, optimizando el rendimiento y transformando la forma en que las personas trabajan.

Asóciese con Panduit para obtener las mejores soluciones de su clase en todos sus entornos empresariales que escalan alrededor del mundo.

Las Soluciones Inalámbricas para Edificios de Panduit respaldan su negocio, para que pueda brindar soporte efectivo y eficiente a sus clientes.

Una cultura de curiosidad, una historia de innovación

Desde el primer producto, un ducto de panel que nos dio nuestro nombre, entendimos el valor de pensar diferente. Aquí es donde nos ha llevado:



Datos Seguros

La tecnología es un activo crucial para impulsar mejoras en la eficiencia operativa y financiera, pero puede resultar riesgosa. En aplicaciones empresariales, de centros de datos y de automatización industrial, un mayor acceso a redes, archivos y sitios web aumenta las amenazas, lo que supone riesgos de seguridad más significativos. Las consideraciones de seguridad, si bien son primordiales, no deben convertirse en un obstáculo para las mejoras en los servicios y las inversiones en TI. Panduit es un líder mundial desarrollador y proveedor de soluciones de vanguardia que ayudan a optimizar la infraestructura física para mitigar riesgos y ofrece soluciones de seguridad de infraestructura de redes que mejoran las medidas de seguridad de la información en la capa física, impidiendo el acceso no autorizado a la red y los cambios en los sistemas físicos.



Conexión Confiable

La convergencia, la automatización de edificios y la proliferación de dispositivos conectados están transformando los entornos empresariales, imponiendo nuevas exigencias a las redes y al personal. Desde el centro de datos hasta los cuartos de telecomunicaciones y los entornos de oficina, las soluciones de conectividad e infraestructura de cableado de punta a punta y de alta ingeniería impulsan el progreso de los negocios. Panduit ofrece una gama de innovadoras soluciones de cableado de cobre que se adaptan a las necesidades de todo tipo de aplicaciones para un rendimiento óptimo.

Alcance Global

Panduit opera globalmente y ejecuta localmente. Nuestra presencia global, respaldada por el Programa de Socios Panduit ONE, garantiza la continuidad del suministro a nivel mundial. Nuestras amplias capacidades de fabricación se distribuyen en nueve ubicaciones diferentes. Además de nuestra extensa comunidad de socios y distribuidores, contamos con diez almacenes para facilitar y optimizar las operaciones de cumplimiento de nuestros socios de distribución.



Infraestructura Escalable

Panduit trabaja con el 90% de las empresas de la lista Fortune 100 y da soporte a todo tipo de empresas, inmuebles comerciales, estadios, espacios al aire libre, aeropuertos, centros de salud, centros educativos, almacenes y más. Nuestras soluciones de infraestructura de redes facilitan el acceso inalámbrico, la seguridad de datos, el control de acceso, los equipos de automatización, los sistemas de punto de venta, los sistemas de conectividad de clientes y las tecnologías de edificios inteligentes.

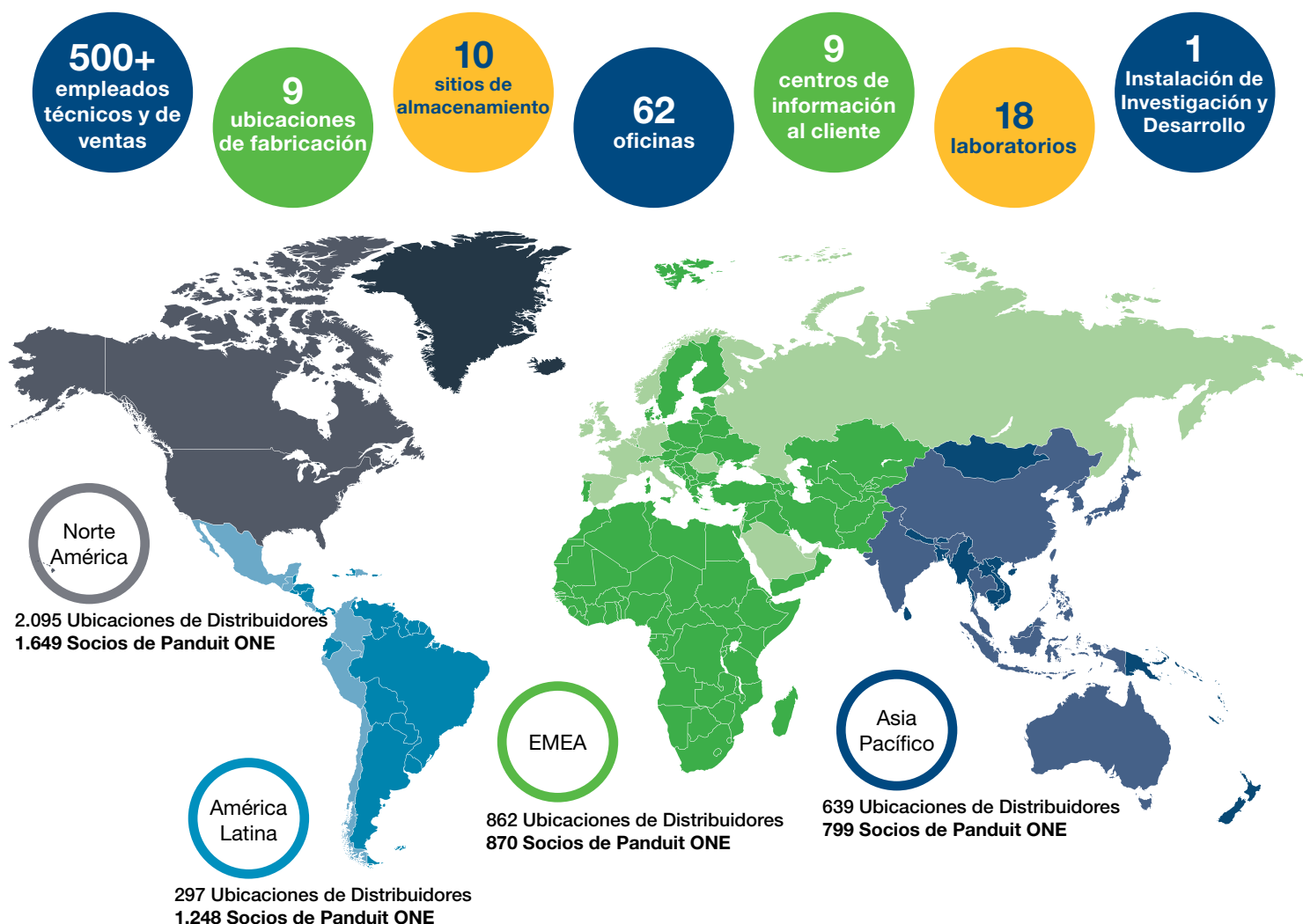
Soluciones Innovadoras

En Panduit, la innovación está en nuestro ADN. Tenemos una historia rica en avances técnicos, fruto de nuestra experiencia en ingeniería, junto con un profundo conocimiento de las necesidades y los desafíos del mercado, desarrollado mediante el compromiso y colaboración continuas con nuestros clientes. Las soluciones de infraestructura de Panduit se basan en estándares y cuentan con garantías líderes en la industria para garantizar su fiabilidad y seguridad.



Ecosistema Global de Fabricación y Distribución de Clase Mundial

La estructura de soporte global de Panduit para fabricación, almacenamiento, ventas, servicio técnico y atención al cliente permite respuestas en tiempo real dentro de cada región.



Un Mundo de Conexiones

Cuando su visión es conectar tecnología, sistemas y personas a escala global, no lo hace solo. Por eso, creamos un equipo de soporte comprometido con ganarse su confianza y brindar una experiencia de cliente superior en todo el mundo, y un ecosistema de socios que abarca todo el ciclo de vida del proyecto, desde la planificación y diseño, hasta la entrega, implementación, mantenimiento y operación.

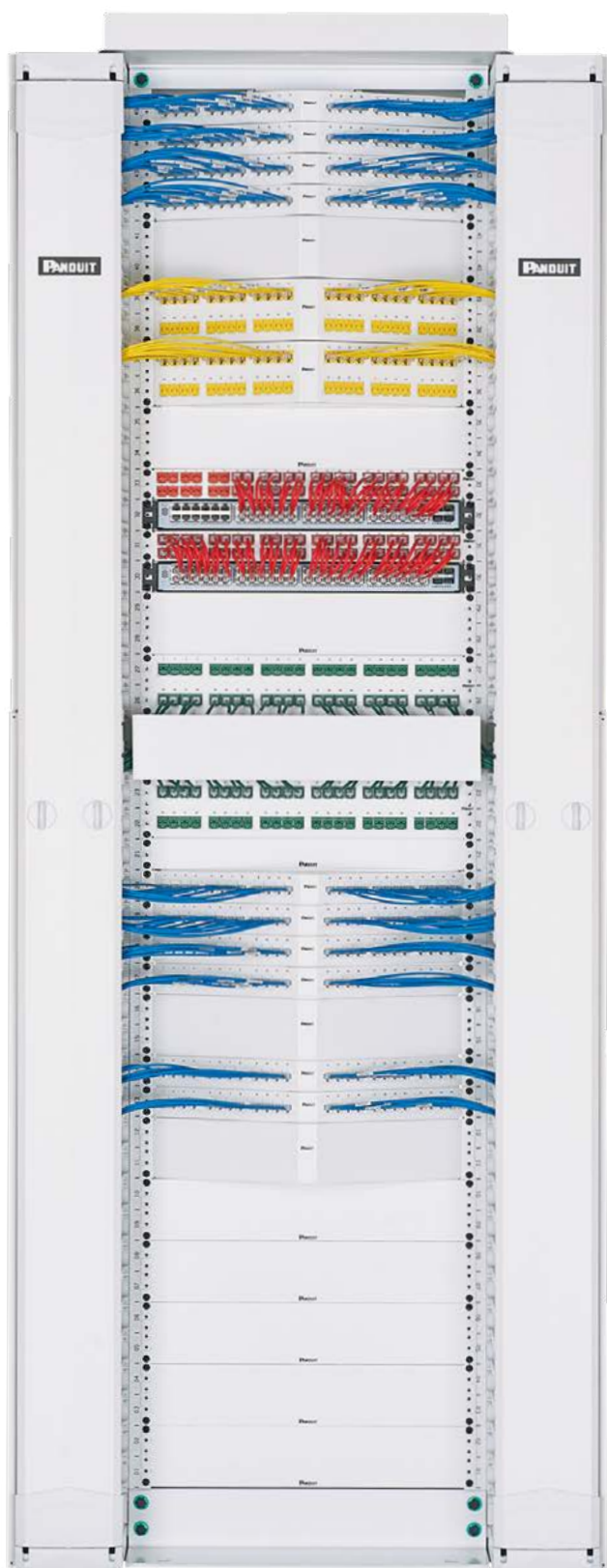
Sociedad Inteligente

Nuestra red global de distribuidores proporciona inventario local, soporte de productos y servicios de logística para que nuestros clientes puedan recibir exactamente lo que necesitan cuando lo necesitan.



Nuestros socios de Panduit One incluyen instaladores, contratistas e integradores de sistemas altamente calificados que están capacitados y certificados para diseñar, desarrollar e implementar infraestructuras eléctricas.

Optimice la conectividad con un único proveedor para todas las necesidades de infraestructura de redes en entornos empresariales. Distribución de energía, gestión de cables y racks, sistemas de conectividad y cableado de cobre y fibra, así como soluciones de unión y puesta a tierra que protegen sus conexiones críticas.



Sistemas de Distribución de Energía

Página 7

Sistema de Alimentación Eléctrica con Gestión de Fallas FMPS

Sistema de Alimentación Ininterrumpida Panduit (UPS)

Unidad de Distribución de Energía de Panduit (PDU)



Gestión de Racks y Cables

Página 13

Sistemas de Rack

Organizadores de Cables y Gabinetes



Sistemas de Cobre

Página 21

Cable en Bobinas

Cables de Parcheo

Paneles de Parcheo

Jacks

Conectores



Sistemas de Fibra Óptica

Página 24

Cable en Bobinas

Cables de Parcheo

Troncales

Paneles de Parcheo

Conectores



Unión y Puesta a Tierra

Página 25



Accesorios de Infraestructura Física

Página 25



Panduit respalda sus Instalaciones DAS e Inalámbricas con una infraestructura física superior y distribución de Energía de Clase 4.

Soluciones

DAS | Small Cell | D-RAN | Wi-Fi

Cuarto/Zona

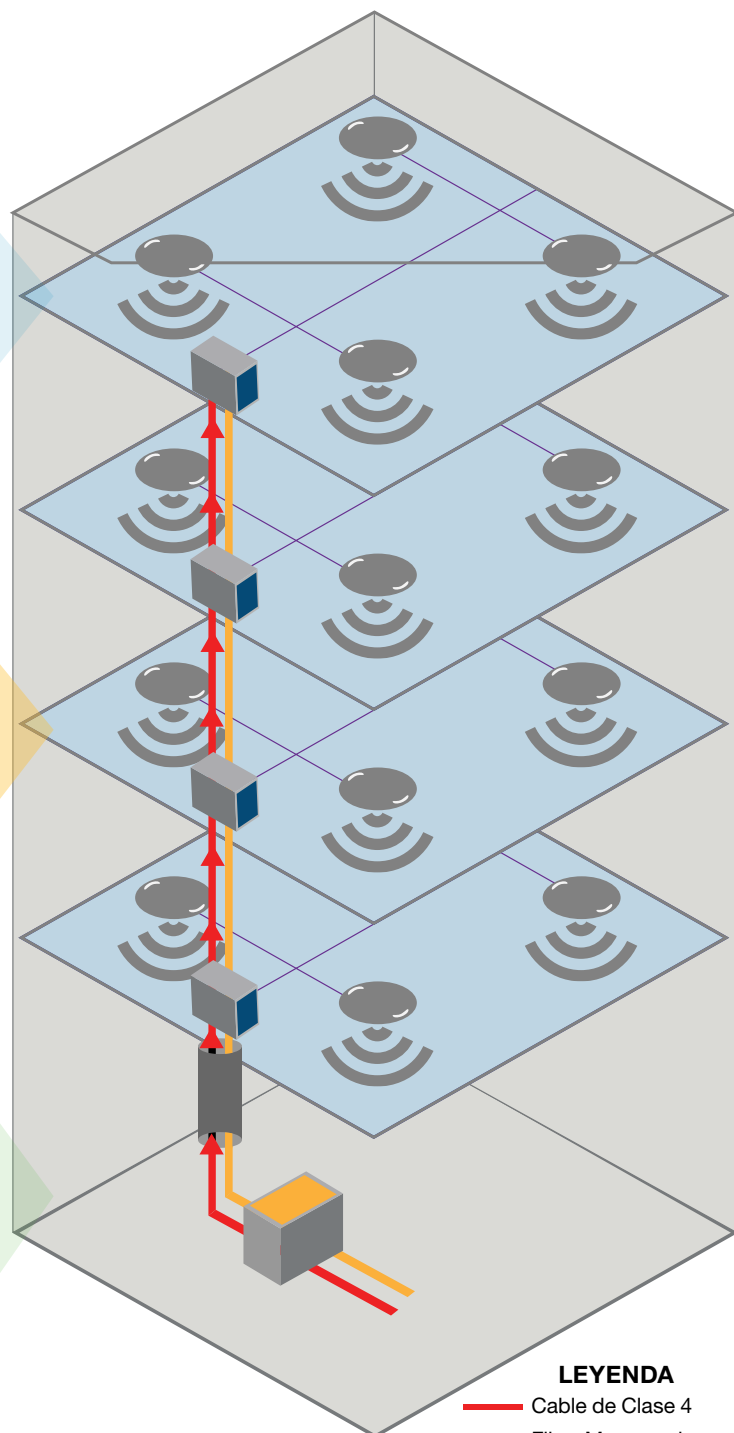
Implemente rápidamente redes Ethernet/IP de forma eficiente con gabinetes pequeños y gabinetes de zona. La infraestructura robusta y confiable en los cuartos de equipos alberga y soporta la tecnología que impulsa el campus. Los sistemas de cobre de Panduit proporcionan la infraestructura para conectar aplicaciones de redes en cualquier entorno empresarial. Nuestro Sistema de Cableado HD Vari-MaTriX™ Categoría 6A, líder en la industria, ofrece 10G y simplifica las conjeturas en aplicaciones como *Power over Ethernet* y HDBaseT.

Cuarto de Equipos

Panduit lidera la industria con soluciones innovadoras de fibra óptica que satisfacen numerosos requisitos de red y ofrecen una ruta de migración para las aplicaciones. Los Conectores de Fibra PanMPO™ y el Sistema de Cableado de Fibra HD Flex™ simplifican la migración de datos. Anticípese a las interrupciones del servicio con herramientas de identificación con etiquetado automatizado, impresoras y Aplicaciones de *Software RapidID™*.

Cuarto de Cabecera

Acelere la implementación y garantice la disponibilidad y el rendimiento de la red mediante Organizadores de Cables y *Racks* robustos, potentes y versátiles. Despliegue la energía de forma segura y monitoree el rendimiento para detectar sobrecargas en los circuitos eléctricos y riesgos críticos de los equipos de TI con las Soluciones de Alimentación de Panduit, que incluyen PDU, UPS y FMPS. La conectividad de fibra óptica integral soporta ancho de banda avanzado e infraestructuras de misión crítica que ofrecen alto rendimiento, fiabilidad y escalabilidad.



LEYENDA

- Cable de Clase 4
- Fibra Monomodo
- Cable de Categoría Coaxial, Fibra o Cobre

Sistemas de Distribución de Energía

Sistema de Alimentación Eléctrica con Gestión de Fallas

Mayor Potencia. Distancia más Larga. Seguridad Superior.

Descripción General

El Sistema de Alimentación Eléctrica Con Gestión De Fallas (FMPS) de Panduit, es un novedoso sistema de suministro de potencia remoto que permite a los integradores de sistemas entregar potencia de forma segura y sencilla a sistemas inalámbricos. El FMPS de Panduit es el primero en el mercado en cumplir con el nuevo estándar UL 1400-1 para una alternativa de alimentación eléctrica más segura, confiable y fácil de instalar para sistemas inalámbricos y elimina muchos requisitos complicados para la energía eléctrica tradicional. Proporciona una potencia significativa a distancias más largas utilizando cables multiconductores estándar sin necesidad de conductos, cajas de conexiones, tableros de interruptores de circuitos, ni permisos. Estas innovaciones simplifican la instalación, aceleran la implementación y reducen los costos. Esto es ideal para lugares más grandes o instalaciones complejas que requieren gestión de energía centralizada.

El FMPS de Panduit ofrece capacidades de control y monitoreo remoto que brindan visibilidad total del uso de energía para administrar y solucionar problemas de forma remota. La configuración *plug-and-play* es flexible y escalable, lo que permite el crecimiento al aumentar las demandas inalámbricas, mientras que una configuración intercambiable en caliente minimiza el tiempo de inactividad del equipo y las interrupciones a los negocios.

El Sistema de Alimentación Eléctrica Con Gestión De Fallas de Panduit es un sistema de suministro de potencia remoto seguro, eficiente, confiable y práctico que cumplirá con las expectativas.



Gestión de fallas redundante para máxima seguridad, lo que hace que sea tan seguro como la energía Clase 2



Sustancialmente más potencia en largas distancias usando menos cobre



Configuración intercambiable en caliente para máxima flexibilidad y capacidad de actualización



Fácil de instalar, iniciar y solucionar problemas



Capacidades infinitas de monitoreo y control remotos



Nuevo sistema de suministro de potencia remoto



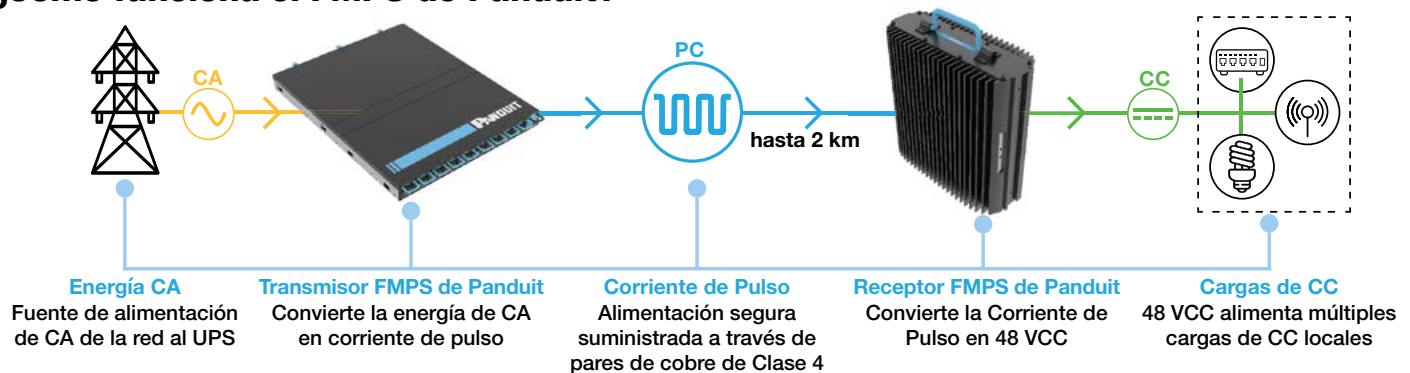
El primero en el mercado en cumplir con el nuevo Estándar UL 1400-1



Alimenta sistemas inalámbricos dentro de edificios y más



¿Cómo funciona el FMPS de Panduit?



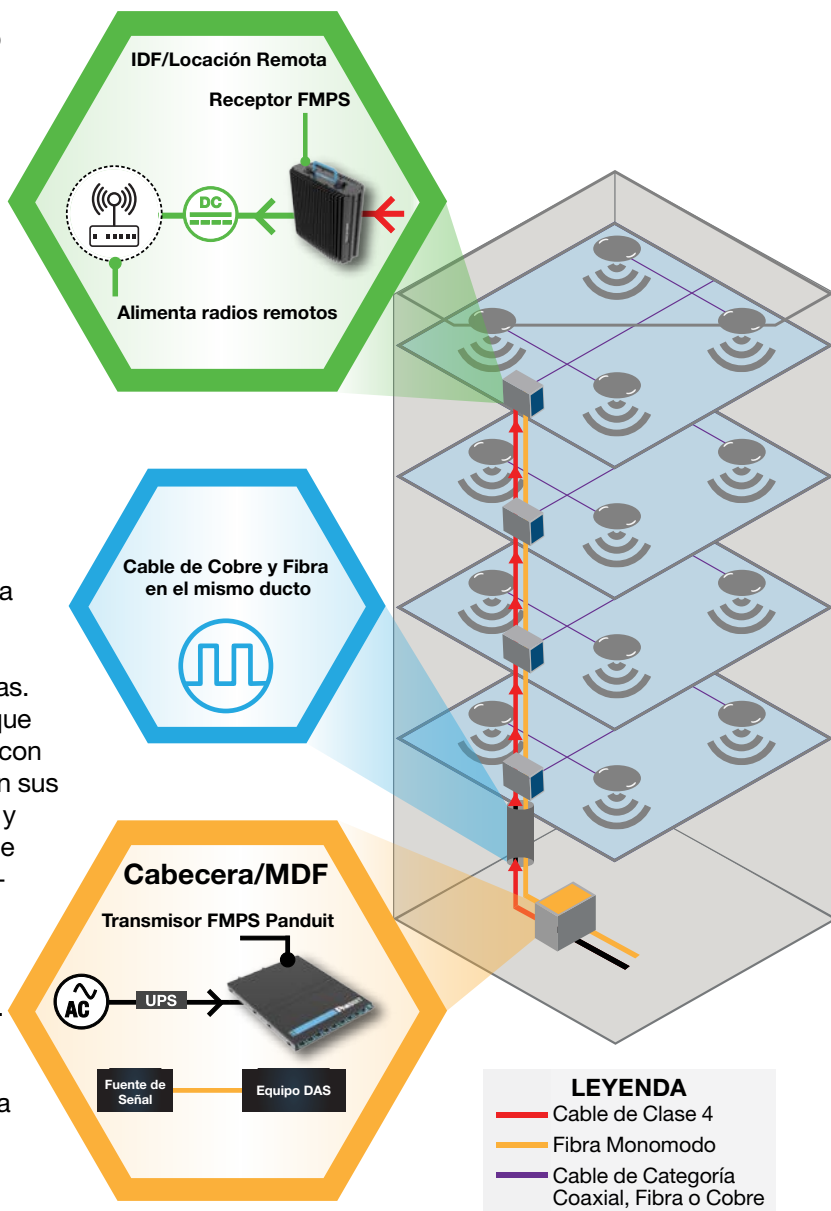
El Sistema FMPS de Panduit utiliza Corriente de Pulso como método de suministro de potencia. El Transmisor convierte la CA estándar en CC de alto voltaje, que a su vez se transforma en una forma de onda de Corriente de Pulso que se entrega al receptor a través de un cable de cobre multiconductor de Clase 4. El Receptor convierte la forma de onda de corriente de pulso en energía de +/- 48 VCC, capaz de alimentar múltiples dispositivos finales. Gracias a la capacidad de monitorear fallas, el sistema puede usar de forma segura un voltaje más alto para suministrar potencia en comparación con los sistemas de bajo voltaje (Clase 2). Esto permite que el sistema FMPS disfrute de todas las ventajas de seguridad de las instalaciones de bajo voltaje, a la vez que suministra mucha más potencia a mayores distancias que los sistemas de Clase 2.

¿Dónde se usa el FMPS de Panduit?

El Sistema de Alimentación con Gestión de Fallas de Panduit brinda una distribución de energía segura, sostenible y confiable donde la necesite. El FMPS de Panduit sirve como base para la implementación de la distribución de energía para cualquier recinto o tecnología. Está centralizado para facilitar el respaldo, monitoreo y control, lo que aumenta la resiliencia, y es escalable para adaptarse a sus necesidades tecnológicas.

FMPS de Panduit con Conectividad Inalámbrica en Edificios

La conectividad inalámbrica continúa penetrando significativamente en las redes empresariales, optimizando el rendimiento y transformando la forma de trabajar. Las conexiones confiables, el acceso seguro a los datos y la capacidad de comunicación bajo demanda son pilares de las empresas modernas. Estos recursos representan la cuarta utilidad de la que dependen las personas para su día a día. Asíciense con Panduit para obtener soluciones de primera clase en sus entornos empresariales, escalables a nivel mundial, y optimizar la conectividad con un único proveedor de soluciones de redes e infraestructura física. En cualquier sistema de antena distribuida (DAS), RAN distribuido (D-RAN) o arquitectura de celda pequeña, el FMPS de Panduit proporciona energía segura donde sea necesario para alimentar radios remotos. Conecte fibra y cobre en los mismos enrutamientos para una instalación más rápida y centralice la distribución de energía con el FMPS de Panduit para facilitar el respaldo, el monitoreo y el control de la energía en una red inalámbrica más confiable.



Información de Pedidos:

Número de Parte	Descripción
PXTC1ARA	Chasis del Transmisor
PXU1AJANNXX	Módulo de Fuente de Poder
PXTM1AF	Módulo Transmisor
PXR1AJD	Receptor
PXM1ARGRBL	Módulo Conector de Alimentación Mini-Com®
PXUP316A**-UQ	Cable de Cobre de 3x16 AWG No Blindado, Clase 4

**Color: BU (Azul), BL (Negro), WH (Blanco), RD (Rojo), OR (Naranja), GR (Verde), IG (Gris Internacional), YL (Amarillo), o VL (Violeta)



PXTC1ARA



PXU1AJANNXX



PXTM1AF



PXR1AJD



PXM1ARGRBL



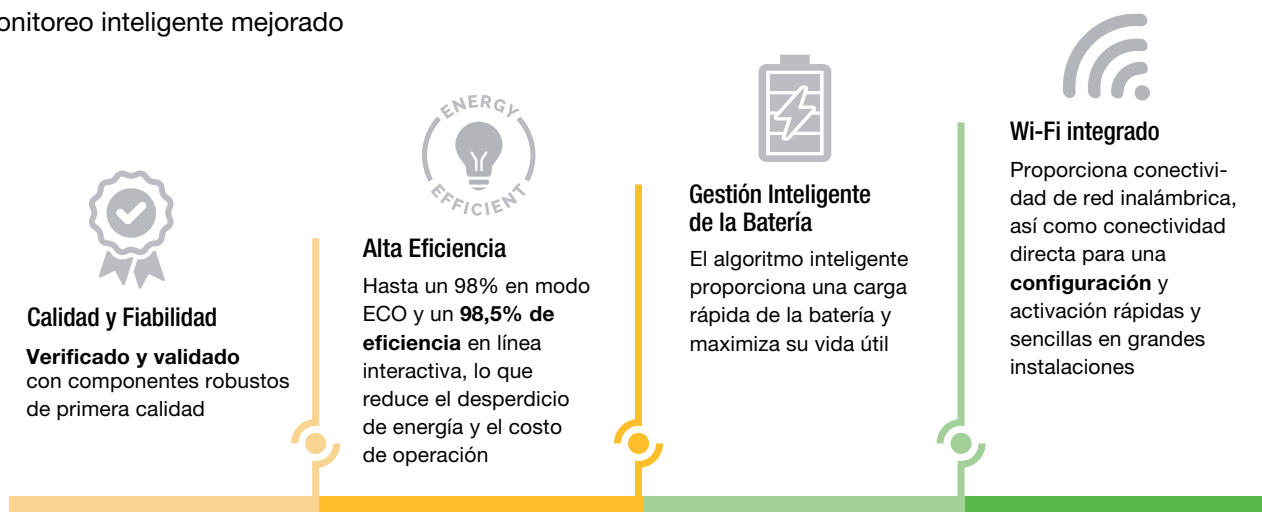
PXUP316ABU-UQ

Sistema de Alimentación Ininterrumpida

Producción y Respaldo de Energía Altamente Eficiente y Confiable

El Sistema de Alimentación Ininterrumpida (o UPS, por sus siglas en inglés) ofrece protección de energía altamente eficiente y confiable, así como energía de respaldo para sus equipos informáticos. Para satisfacer continuamente la creciente demanda de energía de los equipos de TI en Centros de Datos, Empresas y Entornos Perimetrales (Edge), el UPS ofrece:

- Excelente rendimiento eléctrico
- Gestión inteligente de la batería
- Monitoreo inteligente mejorado
- Funciones de red seguras
- Una larga vida útil para las unidades de litio

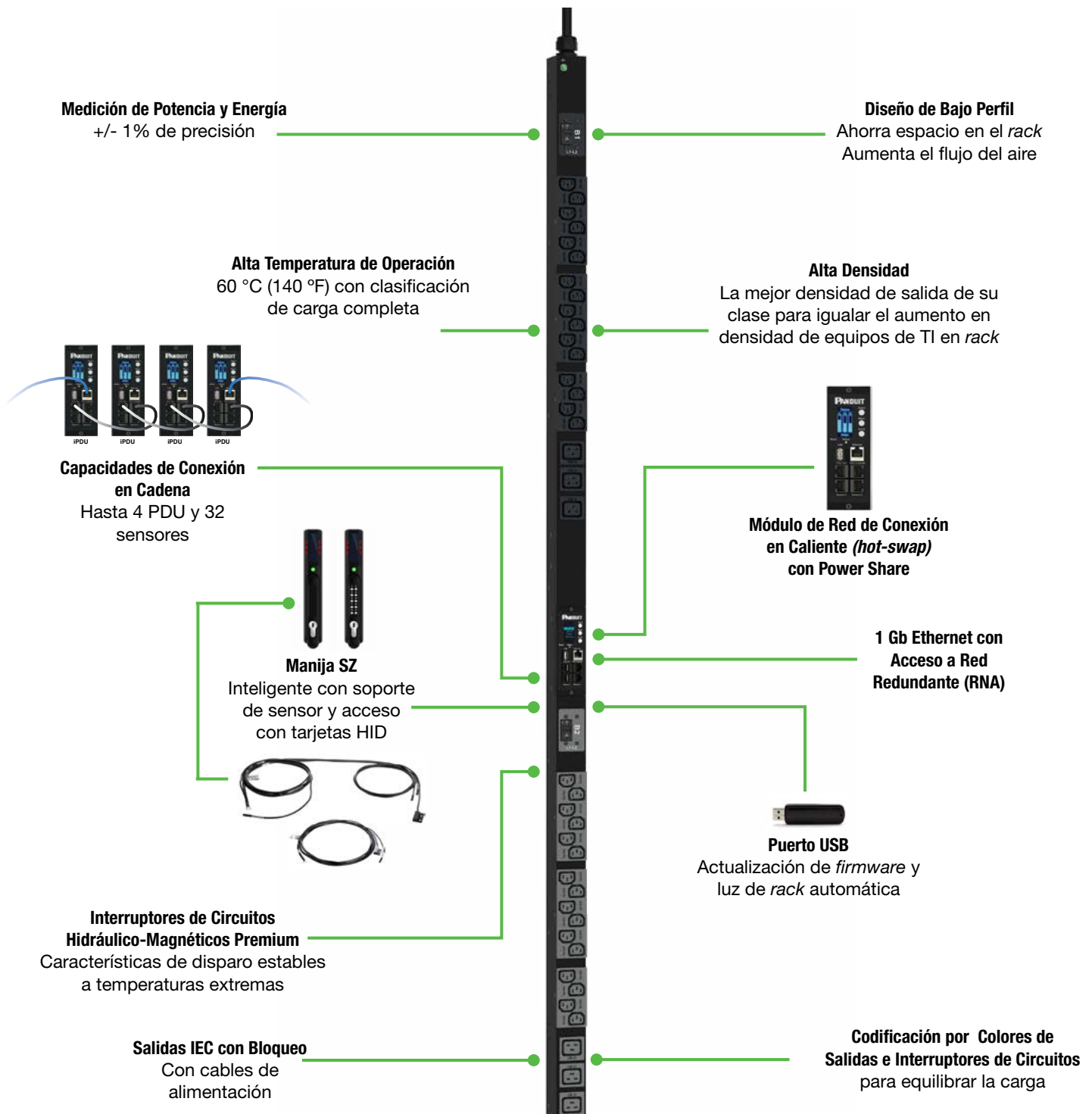


También cumple con los estándares ENERGY STAR® 2.0, EMC y de seguridad, y se ha integrado con el *Software* DCIM basado en la Nube. El Wi-Fi integrado proporciona conectividad de red inalámbrica, así como conectividad directa para una configuración rápida y sencilla. La garantía de fábrica de Panduit para los UPS VRLA (plomo-ácido) es de tres años para la unidad UPS y de dos años para la batería. La garantía de fábrica para los UPS de Iones de Litio es de cinco años para la unidad UPS y la batería.

PDU Inteligentes G5

Alta Densidad, Distintas Configuraciones. Monitoreo en Tiempo Real.

Las iPDU G5 monitorean la energía del centro de datos y el entorno al buscar continuamente sobrecargas en los circuitos eléctricos y condiciones ambientales físicas que pongan en riesgo los equipos de TI críticos. Al monitorear los puntos de acceso físicos, las PDU aumentan la seguridad del gabinete para proteger sus sistemas y datos. Con algunas de las densidades de salida más altas y los factores de forma más pequeños disponibles en el mercado, sus gabinetes funcionarán en su estado óptimo.



Información de Pedidos

Número de Parte	Factor de Forma	# de disyuntores	Potencia Aparente (kVA)	Corriente de Entrada por Fase	Fase de Entrada	Tipo de <i>Plug</i> de Entrada	Rango de Voltaje de Entrada	Conexión de Fase	Número de Salidas	Tipo de Salida
-----------------	-----------------	------------------	-------------------------	-------------------------------	-----------------	--------------------------------	-----------------------------	------------------	-------------------	----------------

Unidades Básicas de Distribución de Energía (Fuera de la Red)

P12B01M	1U	0	1.4	15	1	NEMA 5-15P	100-120VAC	Monofásico, L-N	12	(12)5-20R
P22B10M	MEDIA 0U	0	3.3	20	1	NEMA L6-20P	100-120VAC	Monofásico, L-L or L-N	22	(20)C13, (2)C19

PDU's con Monitoreo de Entrada

P24D07M	MEDIA 0U	2	5.0	30	1	NEMA L6-30P	100-120VAC	Monofásico, L-L	24	(20)C13, (4)C19
P38D28M	0U COMPLETA	3	8.6		3	NEMA L21-30P	100-120/200-240VAC,WYE	Wye Trifásico, L-L, L-N	38	(30)C13, (6)C19, (2)5-20R
P24D05M		6	17.3			IEC 60309 3P+N+E 6h 30A (IP44)	415VAC	Wye Trifásico, L-L	24	(12)C13, (12)C19
P36D03M								36	(24)C13, (12)C19	
P24D34M				17.3		60	IEC 60309 3P+E 9h 60A	200-240VAC, DELTA	Delta Trifásico, L-L	24

Unidades de Distribución de Energía Monitoreo y *Switcheo* (MS)

P36E35M	0U COMPLETA	3	8.6	30	3	NEMA L21-30P	100-120/200-240VAC,WYE	Wye Trifásico, L-L	16	(30)C13, (6)C19
P24E09M	0U COMPLETA Ancha	6	17.3			IEC 60309 3P+N+E 6h 30A (IP44)	415VAC		24	(12)C13, (12)C19
P36E04M						36		(24)C13, (12)C19		
P24E32M	0U COMPLETA		17.3	60		IEC 60309 3P+E 9h 60A	200-240VAC, DELTA	Delta Trifásico, L-L	24	(12)C13, (12)C19

Para conocer la oferta completa de unidades de distribución de energía, incluyendo las monitoreadas por salida (MPO) y las monitoreadas y *switcheadas* por salida (MSPO), consulte la Guía de selección de IPDU disponible en www.panduit.com/pdu
 Para configurar el número de parte de su unidad de distribución de energía, visite www.panduit.com/configure-pdu

Cables de Alimentación con Bloqueo

Número de Parte	Descripción	Longitud (pies)
LPCA11-X	Cable de Alimentación de Doble Bloqueo, IEC C14 a IEC C13, Paquete de 10, Negro.	2
LPCA12-X		4
LPCA13-X		6
LPCA14-X		8
LPCB11-X	Cable de Alimentación de Doble Bloqueo, IEC C20 a IEC C19, Paquete de 10, Negro.	2
LPCB12-X		4
LPCB13-X		6
LPCB14-X		8

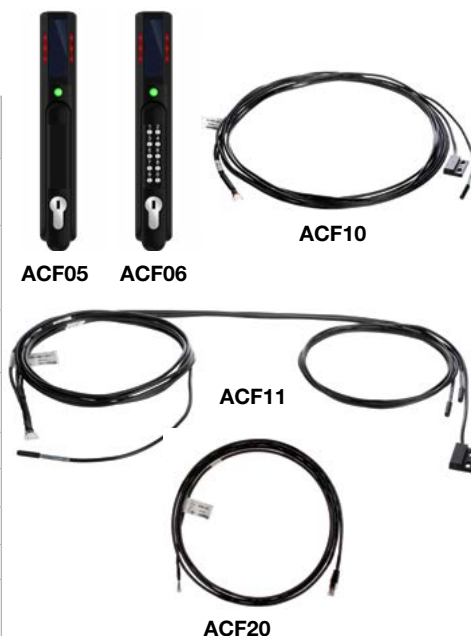


LPCA11-X

-X indica empaquetado por mazos con 10 piezas por paquete para reducir el plástico de un solo uso
 Visite www.panduit.com para conocer otros colores y longitudes

Accesorios G5

Número de Parte	Descripción
ACF05	Manija de Seguridad con Doble Frecuencia (125 kHz y 13.56 MHz) con Lector de Tarjetas y Sensor de Humedad Integral. Seguro en la Base (TU020X) Pre-instalado de Fábrica
ACF06	Manija de Seguridad con Doble Frecuencia (125 kHz y 13.56 MHz) con Lector de Tarjetas, Sensor de Humedad Integral y Teclado para Doble Autenticación. Seguro en la Base (TU020X) Pre-Instalado de Fábrica
ACF10	Sensor de Temperatura y de Puerta para Manija de Seguridad. Conecta sólo con ACF05 y ACF06
ACF11	Sensor de Temperatura y de Puerta (3) para Manija de Seguridad. Conecta sólo con ACF05 y ACF06
ACF20	Arnés de Manija de Seguridad a iPDU G5 de Panduit (JST a RJ45 macho)
MA030	Extensión de Cable de parcheo de Manija de Seguridad (RJ45 hembra a RJ45 macho)
MA031	Cable de Parcheo de Poder Compartido para iPDU G5 (RJ45 macho a RJ45 macho)
EC001	Sensor de tres temperaturas y uno de humedad G5 sólo para uso con controlador de PDU
EA001	Sensor de temperatura G5 para aplicaciones de pasillo caliente, sólo para uso con controlador de PDU



Para saber más sobre las PDU Inteligentes G5, visite www.panduit.com/pdu

Gestión de Infraestructura de Centros de Datos para TI Híbrida

El *Software* DCIM de Panduit es una solución de próxima generación. Una plataforma nativa de la nube, creada desde cero para aprovechar la flexibilidad y la escalabilidad de la nube, así como la capacidad de administración, la seguridad y las operaciones mejoradas, la facilidad de uso y la eficiencia para gestionar infraestructuras de borde, centros de datos y empresariales. Soporta la administración, el monitoreo y las alertas de energía, refrigeración, ambiente, TI y conectividad.

Si bien se trata de un sistema agnóstico y soporta dispositivos de instalaciones y TI de múltiples proveedores, se alinea estrechamente con las líneas de **PDU's Inteligentes G5** y **UPS de Panduit**, para visualizar la energía a nivel de *rack*, el entorno y el acceso de seguridad física del gabinete. Esto permite que un solo panel de vidrio administre todos los recursos de infraestructura del centro de datos. Además del diseño del plano de la planta y la elevación del *rack*, la visualización de la ruta de alimentación permite a los operadores identificar un único punto de falla, reducir el sobreaprovisionamiento y evaluar el riesgo.



El *software* DCIM de Panduit es una solución de autoservicio que elimina la necesidad de servicios profesionales y con nuestras API REST abiertas que tienen documentada toda la funcionalidad del producto, los clientes pueden integrarse fácilmente con las aplicaciones existentes, tales como CMDB, ITSM, BMS y el sistema de emisión de *tickets*. Esto garantiza una solución que es rápida de implementar, intuitiva de usar y fácil de mantener.



APLICACIÓN



SEGUIMIENTO DE ACTIVOS



ACCESO A LA ENERGÍA



ACCESO AL GABINETE



MONITOREO AMBIENTAL

Número de Parte	Descripción
SZC-PEIA3Y	Suscripción de 3 años por activo de infraestructura ambiental y de energía (UPS;RPP/PDU, PDU de <i>rack</i> , refrigeración, etc.)
SZC-ITIA1Y	Suscripción de 1 año por activo de infraestructura de TI (<i>rack</i> de TI, servidor, almacenamiento, red, etc.)
SZC-ITIA3Y	Suscripción de 3 años por activo de infraestructura de TI (<i>rack</i> de TI, servidor, almacenamiento, red, etc.)
SZC-QSTART	<i>Quick Start Service</i> , 12 horas de servicio remoto

Para saber más sobre el *Software* DCIM basado en la Nube, visite www.panduit.com/dcim

Racks y Organización de Cables

Nuestras ofertas integrales de gabinetes, gestión térmica, *racks*, gabinetes para centros de datos, cuartos de equipos de telecomunicaciones y aplicaciones de cableado empresarial ayudan a reducir el consumo de energía, mejorar la confiabilidad de la red y optimizar el espacio.

Sistema de Organización de Cables en Rack de 4 Postes

- Los rieles de montaje delanteros y traseros ajustables e independientes se pueden ajustar mientras el rack está fijado al piso
- La identificación impresa del espacio en el rack en todos los rieles del equipo permite una rápida ubicación de los espacios de rack (los números se envían en orden ascendente según las especificaciones TIA606; se pueden configurar en orden descendente girando los rieles)
- Múltiples orificios de montaje en las bridas superiores para asegurar los enrutamientos aéreos
- La construcción con tuerca soldada elimina la necesidad de una segunda llave, lo que aumenta la velocidad y la facilidad de montaje
- Los organizadores de cables verticales se montan directamente en el rack de 4 postes en cualquiera de las cuatro esquinas
- Se incluyen arandelas perforantes para unir eléctricamente el rack y simplificar la puesta a tierra

Número de Parte	Altura mm (pulg.)	Ancho mm (pulg.)	Profundidad mm (pulg.)	N° de Unidades de Rack	Rieles de Equipo	Capacidad de Carga lbs.	Color
R4P	2134 (84.0)	591 (23.3)	762 (30.0)	45	#12-24 Roscado	2500	Negro
R4PCN			584 (23.0)		Tuerca Enjaulada		
R4P23CN			914 (36.0)		#12-24 Roscado		
R4P36			1054 (42.0)		Tuerca Enjaulada		
R4P36CN							
R4P42CN							



R4PCN

Racks de 4 Postes de Profundidad Ajustable

- Soporta profundidades de montaje de equipos de 23 a 42 pulgadas en incrementos de 0,5 pulgadas
- Fabricado en acero de alta resistencia que proporciona una plataforma robusta y duradera para el equipo
- Compatible con accesorios como: distribución de energía, soportes de unidad, paneles de amarre verticales y estanterías
- Incluye funciones de unión y puesta a tierra que previenen daños por sobretensiones eléctricas y garantizan el funcionamiento confiable del equipo

Número de Parte	Altura mm (pulg.)	Ancho mm (pulg.)	Profundidad mm (pulg.)	Nº de Unidades de Rack	Rieles de Equipo	Color
AR4P	2136.9 (84.13)	515.9 (20.31)	584.2 a 1066.8 (23.00 a 42.00)	45	#12-24 Roscado	Negro
AR4P96	2441.7 (96.13)			52		
AR4PCN	2136.9 (84.13)			45	Tuerca Enjaulada	
AR4PCN96	2441.7 (96.13)			52		



AR4P

Para obtener más información sobre los Racks de 4 Postes, visite www.panduit.com/4-post-rack

Sistema de Organización de Cables en Rack de 2 Postes

- La identificación impresa del espacio en el rack en todos los rieles del equipo permite una rápida localización de los espacios; numeración ascendente conforme a las especificaciones TIA606
- Separación de orificios de montaje universal EIA #12-24 de doble cara
- Incluye 24 tornillos de montaje #12-24
- Al montar los organizadores NetRunner en el rack de canales R2P6S, utilice el kit de montaje lateral WMPVSMK
- Múltiples ubicaciones de orificios de montaje en cada ángulo de base
- Compatible con todos los productos de organización de cables y paneles de parcheo, además de cualquier componente estándar de la industria de 19"
- Incluye arandelas perforantes para unir eléctricamente el rack y simplificar la puesta a tierra; para una solución completa de puesta a tierra, utilice los kits *StructuredGround* para rack

Número de Parte	Altura mm (pulg.)	Ancho mm (pulg.)	Profundidad mm (pulg.)	Nº de Unidades de Rack	Rieles de Equipo	Capacidad de Carga lbs.	Color
R2P	2134 (84.0)	516 (20.3)	76 (3.0)	45	#12-24 Roscado	1000	Negro
R2P6S			152 (6.0)			1500	

Para obtener más información sobre los Racks de 2 Postes, visite www.panduit.com/2-post-rack



R2P

Bandejas Portaequipos para Montaje en Rack

- Hardware de montaje incluidas
- Las bandejas portaequipos ventiladas proporcionan una mejor distribución del calor para los equipos activos

Número de Parte	Descripción	Altura mm (pulg.)	Ancho mm (pulg.)	Prof. mm (pulg.)	Nº de Unidades de Rack	Material	Clasificación de Carga lbs.	Color
SRM19FM1	Bandeja de montaje en Rack de 2 Postes	44 (1.7)	483 (19.0)	385 (15.2)	1	Acero	30	Negro
RSHLF	Bandeja de Montaje en Rack de 4 Postes			762 (30.0)			275	



RSHLF

Paneles de Relleno para Rack

- Flujo de aire directo en aplicaciones de gabinete
- Montaje en racks o gabinetes estándar EIA de 19"
- Reserve espacio en la unidad de rack para uso futuro

Número de Parte	Altura mm (pulg.)	Ancho mm (pulg.)	Nº de Unidades de Rack	Color
DPFP1	44 (1.7)	483 (19.0)	1	Negro
DPFP2	88 (3.5)		2	



DPFP1

Soportes y Paneles Ciegos

Número de Parte	Descripción	Nº de Unidades de Rack	Color
-----------------	-------------	------------------------	-------

Soportes Extensores de Panel

PEB1	Juego de dos soportes que permite montar accesorios montables en rack de 19" en un rack de 23" de ancho	1	Negro
PEB2		2	



PEB1

Número de Parte	Descripción	Color
-----------------	-------------	-------

Soporte de PDU de 4 Postes

CVPDUB	El kit de soporte de PDU monta verticalmente las unidades de distribución de energía (PDU) en la parte posterior de los Racks de 4 Postes	Negro
--------	---	-------

Soporte de PDU de 2 Postes

R2PPDUB	Monta unidades de distribución de energía (PDU) en la parte posterior de Racks de 2 postes	Negro
---------	--	-------



CVPDUB

Panel Ciego

BR1B	Panel ciego con sello de cepillo y paso de cable de adelante hacia atrás 1 RU	Negro
------	---	-------

Sistema de Organización de Cables Vertical PatchRunner™ 2

- El diseño de puerta de “cierre de empuje” facilita su manejo
- Las puertas se entregan con organizadores, simplificando el proceso de pedido y reduce el residuo de empaquetado
- No es necesario instalar soportes, lo que agiliza la instalación y reduce los costos de mano de obra
- Los organizadores y las puertas están disponibles en blanco y negro
- Los dedos individuales se alinean con los espacios del rack para simplificar los cambios de enrutamiento del cableado
- El control integral del radio de curvatura garantiza el rendimiento de la red y la fiabilidad del sistema
- Un retenedor vertical a presión opcional se puede colocar en los dedos para ayudar a retener los cables en el canal, mejorando así la organización y el aspecto de los cables
- Un *spool* de gestión de holgura opcional ayuda a organizar y gestionar la holgura del cable de parcheo, lo que permite estandarizar su longitud

Número de Parte	Altura mm (pulg.)	Ancho mm (pulg.)	Profundidad mm (pulg.)	N° de Unidades de Rack	Una o Dos Caras	N° de Puertas Incluidas	Color
PR2VD06	2130 (84.0)	152 (6.0)	20.6 (523)	45	Dos	2	Negro
PR2VD08		203 (8.0)					
PR2VD10		254 (10.0)					
PR2VD12		305 (12.0)					
PR2VFD06		152 (6.0)	304.8 (12.0)		Una	1	
PR2VFD08		203 (8.0)					
PR2VSD06		152 (6.0)	523 (20.6)		Dos		
PR2VSD08		203 (8.0)					



PR2VD08

Accesorios para Organización de Cables

Número de Parte	Descripción	Color
PR2VRGSK12	Kit de Sistema de Puerta Trasera para usar con organizadores de Cables Verticales PatchRunner 2 de un solo lado de 30 cm de ancho, kit de 4 Puertas	Negro
PR2VWF	El Canal de Cascada crea una enrutamiento para cables sobre sistemas de rack de 2 o 4 Postes y Organizadores de Cables Verticales PatchRunner 2	



PR2VWF

Organizador de Cables Vertical Mejorado PatchRunner™ 2 con Parcheo Vertical

Número de Parte	Altura mm (pulg.)	Ancho mm (pulg.)	Profundidad mm (pulg.)	N° de Unidades de Rack	Una o Dos Caras	N° de Puertas Incluidas	Color
PE2VD06	2130 (84.0)	152 (6.0)	681 (26.8)	45	Dos	2	Negro
PE2VD08		203 (8.0)					
PE2VD12		305 (12.0)					
PE2VFD06		152 (6.0)	415 (16.3)		Una	1	



PE2VD12

Sistema de Organización de Cables Horizontal PatchRunner™ 2

Número de Parte	Altura mm (pulg.)	Ancho mm (pulg.)	Profundidad mm (pulg.)	Nº de Unidades de Rack	Una o Dos Caras	Nº de Puertas Incluidas	Color
PR2HF1	45 (1.8)	484 (19.0)	202 (7.9)	1	Una	1	Negro
PR2HF2	90 (3.6)			2			
PR2HF3	135 (5.41)			3			
PR2HF4	179 (7.1)			4			



PR2HF2

Organización de Cables Verticales NetRunner™

- Los retenedores de cables integrados en el extremo de cada dedo facilitan el acceso para enrutar los cables entre los dedos
- El radio de curvatura de los dedos se alinea con los espacios del *rack* para sujetar los cables a medida que se dirigen al enrutamiento vertical
- Las tapas con dos bisagras se pueden abrir 110° a la izquierda o a la derecha para proporcionar acceso completo a los cables dentro del enrutamiento vertical
- Los organizadores verticales incluyen tapas con bisagras, soportes de montaje y tornillos #12-24

Organizador de Cables Vertical NetRunner

Número de Parte	Altura mm (pulg.)	Ancho mm (pulg.)	Profundidad mm (pulg.)	Nº de Unidades de Rack	Una o Dos Caras	Color
WMPV45E	2108 (83.0)	125 (4.9)	306 (12.0)	45	Dos	Negro
WMPVF45E			165 (6.5)		Una	
WMPVHC45E		170 (6.7)	357 (14.1)		Dos	
WMPV22E	1054 (41.5)	125 (4.9)	306 (12.0)	22		
WMPVHCF45E	2108 (83.0)	170 (6.7)	192 (7.6)	45	Una	



WMPV45E

Organizadores de Cables Verticales para Gabinete

- Para la gestión de cables dentro de gabinetes de 27 pulgadas de ancho o más
- Se fija a los rieles de montaje de equipos
- Dos opciones de soporte de montaje para facilitar el montaje en diversas configuraciones de gabinete
- Incluye cubiertas a presión

Número de Parte	Altura mm (pulg.)	Ancho mm (pulg.)	Profundidad mm (pulg.)	Nº de Unidades de Rack	Orientación	Una o Dos Caras	Color
CWMPV3340	1778 (70.0)	119 (4.7)	83 (3.3)	40	Montaje Frontal	Una	Negro
CWMPV3440	1825 (71.9)	88 (3.5)	109 (4.3)		Montaje Lateral		



CWMPV3340

Organizadores de Cables Horizontales Open-Access™

- Los organizadores con anillos en D ofrecen una forma abierta y eficiente de administrar el cableado
- El diseño patentado de anillos en D proporciona flexibilidad para facilitar movimientos, adiciones y cambios
- Los orificios de paso permiten mover el cableado de adelante hacia atrás
- Se montan en *racks* y gabinetes EIA de 19"
- Incluye *hardware* (tornillería)
- Ideal para colocar organizadores por encima y por debajo de un panel de parcheo o *switch* de 1 RU para un mejor acceso a los puertos

Número de Parte	Altura mm (pulg.)	Ancho mm (pulg.)	Profundidad mm (pulg.)	Nº de Unidades de Rack	Una o Dos Caras	Color
CMPHF1	44 (1.7)	483 (19.0)	218 (8.6)	1	Una	Negro
CMPHF2	88 (3.5)			2		



CMPHF1

Organizadores de Cables Horizontales PatchLink™

- Construcción de plástico ligero que proporciona durabilidad y fácil instalación
- La cubierta patentada de doble bisagra permite el acceso a los cables sin necesidad de retirar la cubierta
- Los bordes redondeados de los dedos protegen los cables de enganches y daños
- Dedos flexibles que facilitan la instalación y extracción de cables
- Orificios de paso que permiten mover el cableado de adelante hacia atrás
- Incluye cubiertas y tornillos de montaje #12-24.
- Recomendado para usar con los organizadores verticales WMPVHC45E y WMPVHCF45E NetRunner

Número de Parte	Altura mm (pulg.)	Ancho mm (pulg.)	Profundidad mm (pulg.)	Nº de Unidades de Rack	Una o Dos Caras	Color
WMP1E	88 (3.5)	483 (19.0)	226 (8.9)	2	Dos	Negro
WMPF1E			94 (3.7)		Una	
WMPH2E			226 (8.9)		Dos	
WMPFSE	44 (1.7)		69 (2.7)	1	Una	
WMPSE	226 (8.9)		Dos			
WMPHF2E	88 (3.5)		94 (3.7)	2	Una	
WMPHFSE	44 (1.7)		69 (2.7)	1		
WMPHSE			200 (7.9)		Dos	



WMPF1E

Organizadores de Cables Horizontales de Alta Capacidad NetManager™

- Los innovadores dedos insertados se inclinan hacia la parte posterior de los organizadores, lo que ofrece un acceso sin obstrucciones al cableado de red para facilitar movimientos, adiciones y cambios
- El espaciado de los dedos para la gestión de cables en la parte trasera utiliza anillos en D abiertos para una mayor accesibilidad
- Se puede utilizar para crear canales horizontales de gran capacidad para el enrutamiento de cables
- La cubierta patentada con doble bisagra, frontal y trasera, permite el acceso a los cables sin necesidad de retirarla
- Los orificios de paso permiten mover el cableado de adelante hacia atrás
- Los retenedores de cable integrados mantienen el cable en su lugar para facilitar movimientos, adiciones y cambios
- Incluye cubiertas y tornillos de montaje #12-24.
- Recomendado para usar con el organizador vertical WMPVHC45E NetRunner o PatchRunner 2

Número de Parte	Altura mm (pulg.)	Ancho mm (pulg.)	Profundidad mm (pulg.)	Nº de Unidades de Rack	Una o Dos Caras	Color
NMF1	44 (1.7)	482 (19.0)	157 (6.2)	1	Una	Negro
NMF2	88 (3.5)			2		
NM1	44 (1.7)		332 (13.1)	1	Dos	
NM2	88 (3.5)			2		
NMF1WH	44 (1.7)		157 (6.2)	1	Una	Blanco
NMF2WH	88 (3.5)			2		



NMF1



NMF2WH

Gabinetes de Montaje en Pared PanZone®

- Admite 12, 18 o 26 RU de equipos de red activos y pasivos, además de dos unidades de *rack* adicionales para PDUs y pequeños dispositivos electrónicos (módems, routers, multicontactos, etc.)
- El diseño de gestión térmica (ventilaciones, puertas perforadas y ventilador opcional) optimiza el flujo de aire para una mejor disipación del calor
- Se puede instalar con bisagras a la derecha o a la izquierda
- Incluye orificios troquelados para conductos y antenas de punto de acceso inalámbrico
- El acceso con bisagras traseras gestiona la parte posterior del gabinete
- Accesorios incluidos: gestor de holgura horizontal, postes con radio de curvatura, kit de rieles traseros para equipos y extractor de aire
- Capacidad de carga de trabajo: 113 kg (12 RU), 136 kg (18 RU) o 159 kg (26 RU)
- Rieles ajustables que se montan en incrementos de 2,54 cm para adaptarse a diferentes profundidades de equipos de red, incluyendo *switches* PoE
- Espacios de *rack* individuales identificados para facilitar el montaje de equipos
- Llaves para asegurar las puertas delantera y trasera, así como los paneles laterales

Número de Parte	Altura mm (pulg.)	Ancho mm (pulg.)	Profundidad mm (pulg.)	N° de Unidades de Rack	Material	Tipo de Puerta	Color
PZWMC12P	635 (25.0)	635 (25.0)	605 (23.8)	12	Acero	Perforada	Negro
PZWMC12W			864 (34.0)	18		Ventana	
PZWMC18W			1224 (48.2)	26			
PZWMC26W		762 (30.0)	605 (23.8)	12			
PZWMC1230W			864 (34.0)	18			
PZWMC1830W			1224 (48.2)	26			
PZWMC2630W							

Accesorios

PZWMC12RR	Kit de rieles traseros para gabinete de montaje en pared PanZone de 12 RU
-----------	---



PZWMC12W



PZWMC1230W

Cajas para Punto de Consolidación PanZone®

- Proporciona un punto de conexión y configuración dentro del enlace permanente para permitir la interconexión y la conexión cruzada a un servicio o dispositivo de red
- El uso de estas cajas en una aplicación de cableado de zona proporciona accesibilidad y flexibilidad para reconfigurar las corridas de cables
- Cumple con los requisitos organizativos, que cambian con frecuencia, y reduce el tiempo de inactividad de la red durante las reconfiguraciones
- Las cajas de 6 y 12 puertos incluyen base, cubierta, paneles modulares, *faceplate* a presión Mini-Com y soportes de montaje externo
- Los modelos de 24 y 48 puertos incluyen base, cubierta y soportes de montaje externos, y ofrecen versatilidad en las configuraciones al aceptar paneles de parcheo modulares intercambiables para usar con productos Mini-Com, NetKey, QuickNet o de fibra
- La cubierta extraíble protege los puntos de conexión.
- Las amplias aberturas para la entrada y salida de cables permiten una capacidad óptima y mantienen el radio de curvatura del cable
- La espuma alrededor de los puntos de entrada y salida de cables protege del exceso de polvo y residuos

Número de Parte	Altura mm (pulg.)	Ancho mm (pulg.)	Profundidad mm (pulg.)	Nº de Unidades de Rack	Nº de Puertos	Material	Color
CPB6BL	177 (7.0)	176 (7.0)	63 (2.5)	1	6	Acero	Negro
CPB12BL	287 (11.3)	182 (7.2)			12		
MÁS VENDIDO CPB24BL	512 (20.2)	309 (12.2)	49 (1.9)		24		
MÁS VENDIDO CPB48BL			95 (3.7)	2	48		



CPB24BL

Rack de Montaje en Pared Ajustable

- Montaje en pared, diseñado para soportar equipos de red en centros de datos, cuartos de telecomunicaciones y entornos de laboratorio
- Soporta profundidades de montaje de equipos de 45.7cm, 54.5cm y 63.5cm para brindar mayor flexibilidad con un solo número de parte
- Las soldaduras frontales con soportes ajustables de adelante hacia atrás proporcionan la resistencia y flexibilidad necesarias para trabajar con diversos tipos de equipos activos
- El diseño abierto permite un flujo de aire máximo dentro y alrededor del rack
- Las ranuras horizontales en los soportes de fijación en pared ajustables son compatibles con la cinta de tela adhesiva Tak-Ty y facilitan la gestión de cables de adelante hacia atrás
- Con certificación ETL, cumple con la norma UL2416 y una capacidad de carga probada de 68 kg para los modelos de 9 y 12 RU, y de 90 kg para los de 18 RU

Rack de Montaje en Pared Ajustable PanZone

Número de Parte	RU	Altura mm (pulg.)	Ancho mm (pulg.)	Profundidad mm (pulg.)	Color
AWMR9	9	428 (16.8)	516 (20.3)	457 (18.0), 546 (21.5), 635 (25.0)	Negro
AWMR12	12	570 (22.4)			
AWMR18	18	855 (33.7)			



AWMR9

Marcos de Distribución Universal

- Diseñado para implementar y proteger *switches* Ethernet industriales con montaje DIN en aplicaciones industriales
- El diseño preconfigurado para montaje en pared ofrece una implementación hasta un 75% más rápida
- Infraestructura de alimentación prediseñada con fuentes de alimentación redundantes, UPS opcional, cableado, etiquetas, bloques de terminales y desconectores
- El enrutamiento de cables definido incorpora las mejores prácticas en conectividad, gestión de cables, cableado y puesta a tierra
- El espacio adicional en la parte trasera permite triplicar la capacidad de refrigeración en comparación con las implementaciones típicas
- La manija con llave limita el acceso al personal autorizado para una red segura
- La guía de instalación detallada proporciona instrucciones sencillas que garantizan la consistencia y ahorran tiempo en el sitio de trabajo
- UL Tipo 4/12 o 4X, clasificado UL 508A, aprobado por CE, clasificación IP66

Número de Parte	Material del Marco	Accesorios Incluidos	Infraestructura de Alimentación
-----------------	--------------------	----------------------	---------------------------------

Marco de Distribución Universal de 12U para *Switches* Industriales de Montaje DIN

ZDF24-S25	Acero Dulce	(1) Panel de Parcheo de 48 Puertos y (1) Soporte de Montaje DIN de 4 RU para Soportar (2) <i>Switches</i>	(1) UPS sin Mantenimiento, Fuentes de Poder Redundantes de CA a CC, Bloques de Terminales y Cableado para Entrada de 120 V CA
------------------	-------------	---	---



ZDF24-S25

Marco de Distribución Universal de 26U para *Switches* Industriales de Montaje DIN

ZDF48-S65	Acero Dulce	(3) Paneles de Conexión de 48 Puertos, (3) Soportes de Montaje DIN de 4 RU para Soportar (6) <i>Switches</i>	(3) UPS sin Mantenimiento, Fuentes de Poder Redundantes de CA a CC, Bloques de Terminales y Cableado para Entrada de 120 V CA
------------------	-------------	--	---



ZDF48-S65

Distribuidor para Casetes de Fibra para Montaje en *Rack* Opticom® QuickNet™

- Soporta hasta 96 conexiones de fibra LC por RU
- Se monta en rieles de *rack* estándar de 19"
- Admite casetes de fibra óptica QuickNet para paneles adaptadores de fibra Opticom
- Admite casetes de fibra óptica HD Flex con adaptador de soporte FLEX-OPTI-1RU
- Apto para todas las aplicaciones preterminadas, terminadas en campo o empalmadas en campo
- Cajón deslizante y abatible que proporciona acceso frontal completo a todas las fibras y cables
- Control integral del radio de curvatura y gestión de cables para cables de parcheo de fibra
- Innovadora gestión trasera de cables para un enrollado y holgura adecuados
- Múltiples puntos de entrada de cables

Número de Parte	Descripción	Aperturas de Casete/FAP/FOSM	Color**
FCE1U** ●	Distribuidor de fibra para montaje en <i>rack</i> de 1 RU, con cajones deslizantes/abatibles	4	Negro (BL), Blanco (WH)
FCE2U** ●	Distribuidor de fibra para montaje en <i>rack</i> de 2 RU, con cajones deslizantes/abatibles	8	
FCE4U** ●	Distribuidor de fibra para montaje en <i>rack</i> de 4 RU, con cajones deslizantes/abatibles	12	

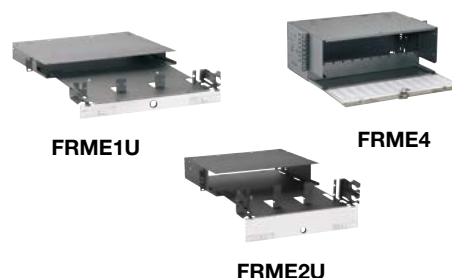
MÁS VENDIDO



Distribuidor de Fibra para Montaje en *Rack* Opticom® QuickNet™

- Soporta hasta 96 conexiones de fibra LC por RU
- Se monta en *rack* o gabinete EIA estándar de 19" o 23"
- Admite paneles adaptadores de fibra (FAP) QuickNet u Opticom
- Admite casetes de fibra óptica HD Flex con adaptador de soporte FLEX-OPTI-1RU
- Acceso frontal y posterior en todos los modelos mediante puertas resistentes con bisagras moldeadas
- Control integral del radio de curvatura y gestión de cables para cables de parcheo de fibra óptica
- Múltiples puntos de entrada para cables troncales
- Incluye kit de enrutamiento de cables de fibra óptica (ojales, cinchos, clips de sujeción, soporte de alivio de tensión y etiquetas de identificación/precaución) para diversas soluciones de gestión de cables
- Se extiende 12,4 cm desde el *rack*

Número de Parte	Nº de Espacios de Rack	Aperturas de Casete/FAP/FOSM	Color**
FRME1U** ●	1	3	Negro (BL), Blanco (WH)
FRME2U** ●	2	6	
FRME4** ●	4	12	



Distribuidor de Montaje en Pared Opticom® QuickNet™

- Admite paneles adaptadores de fibra (FAP) Opticom
- Construcción robusta totalmente metálica para proteger la fibra y un montaje seguro
- Su diseño compacto permite la instalación en espacios reducidos
- Puertas separadas para el lado de servicio y el lado del usuario con cerraduras de llave opcionales para mayor seguridad, incluye un kit de enrutamiento de fibra óptica (ojales, cinchos de cables, carretes, soporte de alivio de tensión y etiquetas de identificación/precaución) para varias soluciones de gestión de cables

Número de Parte	Aperturas FAP/FMP
FWME2 ●	2
FWME4 ●	4
FWME8 ●	8



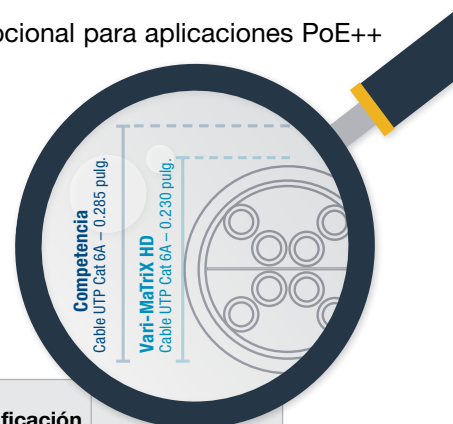
● = Listo para Empalme por Fusión

Sistemas de Cobre

Cable de Cobre No Blindado Categoría 6A TX6A™

- Cable diseñado con un diámetro pequeño para mejorar el relleno y simplificar las actualizaciones de la Categoría 6
- Cables más ligeros, radios de curvatura más pequeños y mayor flexibilidad que facilitan la instalación
- Mitigación de *alien crosstalk* de primera clase
- Los cables Vari-MaTriX HD ofrecen la mejor inmunidad contra interferencia electromagnética (EMI) en un cable UTP
- Rendimiento excepcional para aplicaciones PoE++ (clasificación LP)

Cable de Cobre de Categoría 6A de Alta Densidad (HD) Vari-MaTriX



Número de Parte	Clasificación de Flama	Nivel de Rendimiento	Cinta de Barrera AXT	Diámetro del Cable Nominal m (pulg.)	Clasificación LP	Empaque	Color
<small>MÁS VENDIDO</small> PUP6AHD04BU-G	Plénium (CMP, FT-6)	Categoría 6A UTP Premium	Cables Vari-MaTriX HD	5.8 (0.230)	CMP-LP (0.7A)	Carrete	Azul
<small>MÁS VENDIDO</small> PUL6AHD04BU-EG	LSZH			6.2 (0.245)	—		
PUR6AHD04BU-G	Riser (CMR, FT-4)			6.2 (0.245)	—		
<small>MÁS VENDIDO</small> PUP6XHD04BU-G	Plénium (CMP, FT-6)	Categoría 6A UTP Standard Compliant Plus	Continua	5.8 (0.230)	CMP-LP (0.7A)		



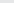

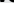

PUP6AHD04BU-G

Cables de Parcheo de Cobre

- Cada cable de parcheo se somete a pruebas de rendimiento al 100% conforme a los límites de los componentes
- Pestillo antienredos en todos los conectores
- Compatible con IEEE 802.3af, 802.3at y 802.3bt, tipos 3 y 4, para aplicaciones PoE de hasta 100 W
- Los cables de parcheo de 28 AWG soportan hasta 96m de longitud de canal al usar 6m de cable de parcheo Factor de reducción: 1,9
- Los cables de parcheo de 26 AWG soportan una longitud de canal de 100 metros; factor de reducción: 1,5
- Los cables de parcheo de 24 AWG soportan una longitud de canal de 100 metros; factor de reducción: 1,2
- Preetiquetados con el sistema de mapeo de red RapidID™ para agilizar el rastreo, la colocación y la documentación en la red
- El empaque ecológico minimiza el uso de plásticos de un solo uso y facilita la limpieza en el sitio de trabajo

Cables de Parcheo No Blindados

Los Más Vendidos son azules y blancos, 1, 3, 5, 7, 10 pies para entrega inmediata.

Número de Parte	Nivel de Rendimiento	Tipo de Cable	AWG	Diámetro del Cable Nominal m (pulg.)	Clasificación de Inflamabilidad	Longitud pies^	Color*
UTP28X^* 	Categoría 6A	No Blindado	28	4.7 (0.19)	CM/LSZH	0.67, 1.0, 3.0, 5.0, 7.0, 10.0, 15.0	Blanco Hueso (Dejar en blanco), Negro (BL), Azul (BU), Verde (GR), Rojo (RD), Amarillo (YL)
UTP28SP^* 	Categoría 6			3.8 (0.15)			
UTP6AX^* 	Categoría 6A		24	6.4 (0.25)	CM	1.0, 3.0, 5.0, 7.0, 10.0, 15.0	
UTPSP^*Y 	Categoría 6			6.0 (0.24)			

Todas las combinaciones mencionadas anteriormente se envían en un plazo de dos días para pedidos de hasta 500 cables



UTP28X^*BU

Cables de Parcheo Blindados

Número de Parte	Nivel de Rendimiento	Tipo de Cable	AWG	Diámetro del Cable Nominal m (pulg.)	Clasificación de Inflamabilidad	Longitud pies^	Color*
STP28X^*M* ●	Categoría 6A	Blindado	28	4.7 (0.19)	CM/LSZH	0.2, 0.5, 1.0, 1.5, 2.0, 2.5, 3.0, 5.0	Gris Internacional (IG), Negro (BL), Azul (BU), Verde (GR)
STP6X^*M* ●			26	6.3 (0.25)			



STP28X^*MIG

● = Empacado reduciendo plásticos de un solo uso

Sistema de Mapeo de Red *RapidID*™

El Sistema de Mapeo de Red *RapidID* automatiza la documentación de cables, laboriosa y propensa a errores, resultando en una forma más rápida y sencilla de ubicar y rastrear cables y cables de parcheo. Es una alternativa práctica a los métodos manuales tradicionales, ideal para construir un nuevo cuarto de telecomunicaciones, localizar cableado instalado o reemplazar un *switch* de red.

Reduzca el tiempo y el costo de la documentación de los cables de parcheo hasta en un 50%. Con *RapidID*, el tedioso proceso de etiquetado ya está hecho. Ahora, los ingenieros de redes pueden colocar y rastrear cables de forma fácil, rápida y precisa para centrarse en iniciativas más estratégicas.

Minimice el riesgo de una interrupción de la red. La documentación de la red puede reducir drásticamente el tiempo de inactividad durante un corte, pero documentar la infraestructura física requiere mucho tiempo y, a menudo, se pasa por alto o no está actualizada. *RapidID* simplifica el proceso de documentación y reduce los errores humanos al eliminar la necesidad de introducir manualmente los datos.



RapidID: FÁCIL EN 1, 2, 3...

1

INSTALE

Instale cables de Parcheo de Cobre y Fibra de Panduit preetiquetados con etiquetas de código de barras únicos *RapidID*.

2

DESCARGUE

Descargue la aplicación *RapidID* en su dispositivo (Móvil, Tableta o Computadora de escritorio con Sistema Operativo Windows®).

3

ESCANEE

Escanee códigos de barras con un escáner portátil con Bluetooth para:

- Capturar y documentar con rapidez y precisión nuevas instalaciones de cables sin necesidad de introducir manualmente los datos
- Localizar los puntos finales de los cables sin desconectar ni interrumpir las conexiones, lo que reduce el riesgo de cortes en la red
- Verificar y auditar fácilmente el mapeo de cables de parcheo existentes comparándolos con los resultados guardados previamente



RPDSN

Es una alternativa práctica a los enfoques manuales tradicionales que resulta ideal para auditorías en centros de datos, entornos empresariales y ubicaciones remotas.

Número de Parte	Descripción
RPDSN	Escáner de código de barras portátil con Bluetooth® y Sistema de Mapeo de Red <i>RapidID</i> con blindaje de aislamiento

Para obtener más información sobre el Sistema de Mapeo de Red *RapidID*, visite www.panduit.com/RapidID

Módulos *Jack TX6A™* y *TX6™ PLUS Mini-Com®*

Número de Parte	Tipo de <i>Jack</i>	Nivel de Rendimiento	Tipo de Terminación	Color*
CJ6X88TG*+	Estándar No Blindado	Categoría 6A	Tipo TG	Negro (BL), Azul (BU), Marfil Eléctrico (EI), Verde (GR), Gris Internacional (IG), Blanco hueso (IW), Naranja (OR), Rojo (RD), Violeta (VL), Blanco (WH), Amarillo (YL)
CJ688TG*+		Categoría 6		

*Reemplazar con las iniciales de color

+Agregar -24 para indicar un paquete a granel de 24 piezas o -C para indicar 100 piezas para reducir el uso de plástico de un solo uso



Plugs de Terminación en Campo Blindados y No Blindados TX6A™

Número de Parte	Tipo	Nivel de Rendimiento	Tipo de Terminación	Color
FP6X88MTG+	Recto No blindado	Categoría 6A	Tipo TG	Negro (BL)

+Agregar -X para indicar un paquete a granel con 10 piezas por paquete para reducir el uso de plástico de un solo uso



Panel de Parcheo Modular de Montaje a Ras Mini-Com®

Número de Parte	Nº de Unidades de Rack	Estilo	Identificación	Puertos	Color
CPP24FMWBL	1	Plano	Adhesiva	24	Negro (BL)



Panel de Parcheo de Cobre de Montaje en Riel DIN IndustrialNet

Número de Parte	Descripción	Color
CDPP8RG	Panel de Parcheo de 8 Puertos, Montaje en Riel DIN	Gris Internacional (IG)



Soporte de Riel DIN

Número de Parte	Descripción	Color
IABDIN4	El soporte de automatización industrial instala equipos con montaje DIN en un rack o gabinete EIA estándar de 19" (483 mm). Este soporte está hecho de acero y tiene una capacidad de 4 RU	Negro (BL)



Sistemas de Fibra Óptica

Cable de Distribución de Fibra Óptica para Interiores Opti-Core® (Cable de Fibra en Bobina)

Número de Parte	Tipo de Fibra	Número de Fibras
FSDP912Y	OS2 Monomodo de 9 µm	6, 12, y 24



Conjuntos de Cables de Parcheo y Pigtails de Fibra Óptica

Número de Parte	Tipo de Fibra	Tipo de Conector	Número de Fibras	Revestimiento mm	Clasificación de Inflamabilidad	Rendimiento	Longitud m*
F923RSNSNSNM*	OS2	SC Dúplex	2	3	Riser	IL Estándar	0.5-050
F92ERBNBNSNM*	OS1/OS2	LC Dúplex		1.6			
F923SNSNSNM*	OS2	SC Dúplex		3			
F923RANANSNM*		SC APC Dúplex					
F92ERB1B1SNM*		LC/APC Dúplex	1				
F913RANANSNM*		SC/APC Simplex					
F91ERB1B1SNM*	LC/APC Simplex						

*Consulte panduit.com para ver más opciones de longitudes

Troncales de Fibra Óptica para Interiores HD Flex™ de Diámetro Pequeño

Número de Parte	Tipo de Fibra	Tipo de Conector	Clasificación de Flama	Polaridad	Rendimiento	Ojal de Halado	Longitud m (ft.)
FY9TP77A001F015	OS2	PanMPO Hembra con Breakout de 1m a PanMPO Hembra con Breakout de 1m	Plénium	Polaridad A	IL Estándar	Ojal de Halado en Extremo A	381.0 (15.0)
FY9UP77A001F015							
FY9WP77A001F015							

Conectores de Fibra Óptica de Empalme por Fusión

Número de Parte	Tipo de Conector	Tipo de Cable de Fibra	Tipo de Fibra	Color
FSCS2/9SOCA9AG	SC	Tubo Holgado de 250 µm o Tight Buffer de 900 µm	Monomodo	Verde



Paneles Adaptadores de Fibra Óptica (FAPs) Opticom®

Número de Parte	Nº de Puertos	Tipo de Adaptador	Fibras	Funda Dividida	Color
FAP12WAGSCZ	3	Simplex SC/APC	24	Zirconia	Verde



Unión y Puesta a Tierra

Kit de Jumper de Soporte de Cable Auxiliar

Número de Parte	Descripción
GACBJ618U	Jumper de soporte de cable auxiliar para unir secciones de enrutamientos; #6 AWG (16 mm ²); longitud de 18,0 (457 mm); terminado de fábrica en ambos extremos con terminales de compresión rectos de barril largo, y de dos orificios; provisto con 0,16 oz (5 cc) de antioxidante y cuatro tornillos de montaje



Jumper de Unión de Equipo GJ672UH StructuredGround™

Número de Parte	Descripción
GJ672UH	Un cable verde de #6 AWG con raya horizontal amarilla y 72" de longitud. El jumper está preterminado en un extremo con LCC6-14JAWH-L y en el otro con LCC6-14JAW-L

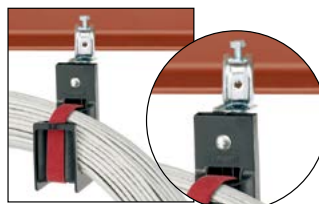


Accesorios de Infraestructura Física

Sistema de Soporte de Cables J-Pro™



JP131SBC50-L20



JP2SBC50RB-L20



Número de Parte	Descripción	Capacidad Máxima del Mazo [de cables] mm (pulg.)	Capacidad de Cable Máx.*			Material**
			Categoría 6A-SD/6A [7.62mm (0.3 in.)]	Categoría 6 [6.1mm (0.24 in.)]	Categoría 5e [5.84mm (0.24 in.)]	

Abrazaderas de Viga con Tornillos

JP131SBC50-L20	Gancho en forma de J con abrazadera de viga atornillable para usar con bridas de hasta 12,7 mm (1/2") de espesor. Gira 360°	33.3 (1.31)	15	25	29	Gancho en J de Nylon 6.6 con elementos de Metal
JP4SBC50-X20		101.6 (4.00)	115	180	200	
JP75SBC50RB-L20		19.0 (0.75)	5	8	10	
MÁS VENDIDO JP2SBC50RB-L20	Gancho en J con abrazadera de viga atornillable para usar con bridas de hasta 1/2" (12,7 mm) de espesor	50.8 (2.00)	30	46	55	

*El diámetro del cable indicado anteriormente representa el diámetro nominal del cable Panduit por nivel de rendimiento. Para obtener información específica sobre el relleno del cable según los números de parte, comuníquese con el Servicio de Atención al Cliente

**Apto para uso en espacios con aire acondicionado, de acuerdo con la Sección 300.22(C) y (D) del Código Eléctrico Nacional de los Estados Unidos, cuando se montan como unidades individuales o en pares. La familia de piezas JP4 es apta únicamente para su uso en configuraciones de unidad individual. Clasificado según CAN/ULC S102.2 cuando se monta como unidades individuales o en pares. Se requiere una separación mínima de 1220 mm (4') entre los puntos de montaje. (Clasificación de propagación de flama = 0, Clasificación de generación de humo = 20)

Impresora/Etiquetas TDP

Número de Parte	Descripción
TDP43ME	Impresora de 300 dpi; incluye impresora, <i>Software</i> de Etiquetado Easy-Mark Plus™, cinta híbrida negra RMEH4BL, adaptador de corriente de CA con cable de alimentación de EE. UU., cable USB, manual del usuario, tarjeta de inicio rápido, TDP43ME-TB-KIT y disco de controlador; para usar en América del Norte



Número de Parte	Ancho mm (pulg.)	Longitud mm (pulg.)	Área de Impresión Altura mm (pulg.)	D.E Min. del Cable mm (pulg.)	D.e Max. del Cable mm (pulg.)	Rango de AWG del Cable	Etiquetas por Fila	Color
R100X150V1T	25.4 (1.0)	1.50	12.7 (0.5)	5.59 (0.22)	7.11 (0.28)	Categoría 5e UTP, Categoría 6 UTP, Categoría 6A UTP	4	Blanco
R100X225V1T		2.25	19.05 (0.75)	7.11 (0.28)	9.06 (0.39)	Categoría 6 FTP, Categoría 6A UTP, Categoría 6A FTP, 8 – 4 AWG		
S100X150VATY		1.50	12.7 (0.5)	4.06 (0.16)	8.13 (0.34)	Categoría 5e UTP, Categoría 6 UTP, Categoría 6A UTP, Categoría 5e FTP, 10 – 6 AWG		
S100X225VATY		2.25	19.05 (0.75)	6.1 (0.24)	12.19 (0.48)	Categoría 6 FTP, Categoría 6A UTP, Categoría 6A FTP, 8 – 4 AWG		





SUBSIDIARIAS DE PANDUIT EN LATINOAMÉRICA

PANDUIT MÉXICO
Tel: 01800 112 7000

PANDUIT COLOMBIA
Tel: +(57) 601 300-0201

PANDUIT CHILE
Tel: +(562) 2820-4215

PANDUIT PERÚ
Tel: +(511) 712-3925

www.panduit.com